

# Настройка родительского контроля на Windows 7

В некоторых случаях необходимо ограничить доступ детей к тем или иным программам/играм, или вообще запретить работу на компьютере в определённое время. Это можно сделать стандартными средствами лицензионной операционной системы Windows 7.

1. Зайдите в меню Пуск и выберите пункт «*Панель управления*».

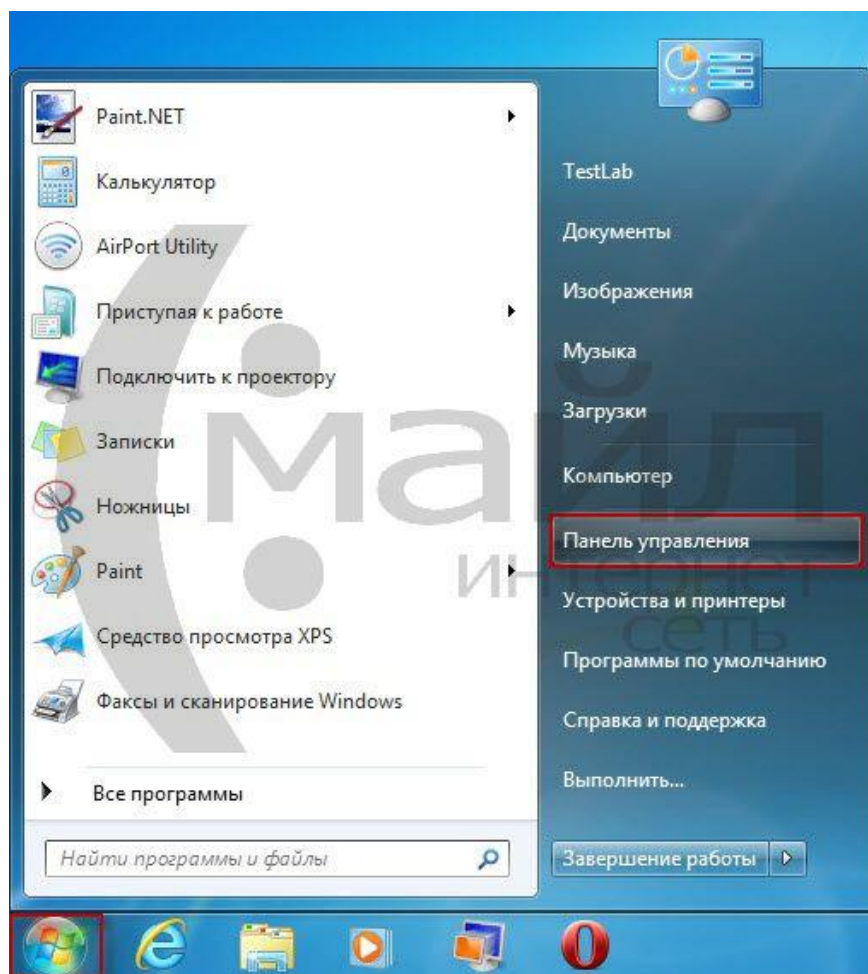


Рисунок 1. Меню пуск

2. Выберите категорию «*Учётные записи пользователей и семейная безопасность*».

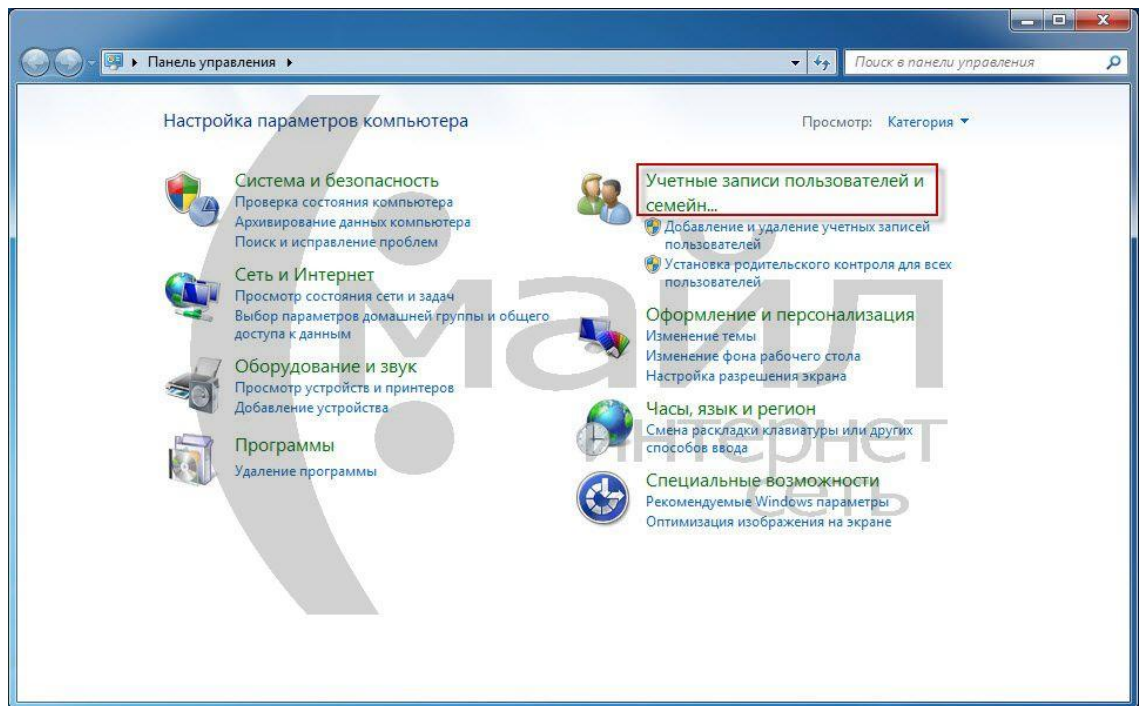


Рисунок 2. Панель управления

3. Выберите пункт «Учётные записи пользователей».

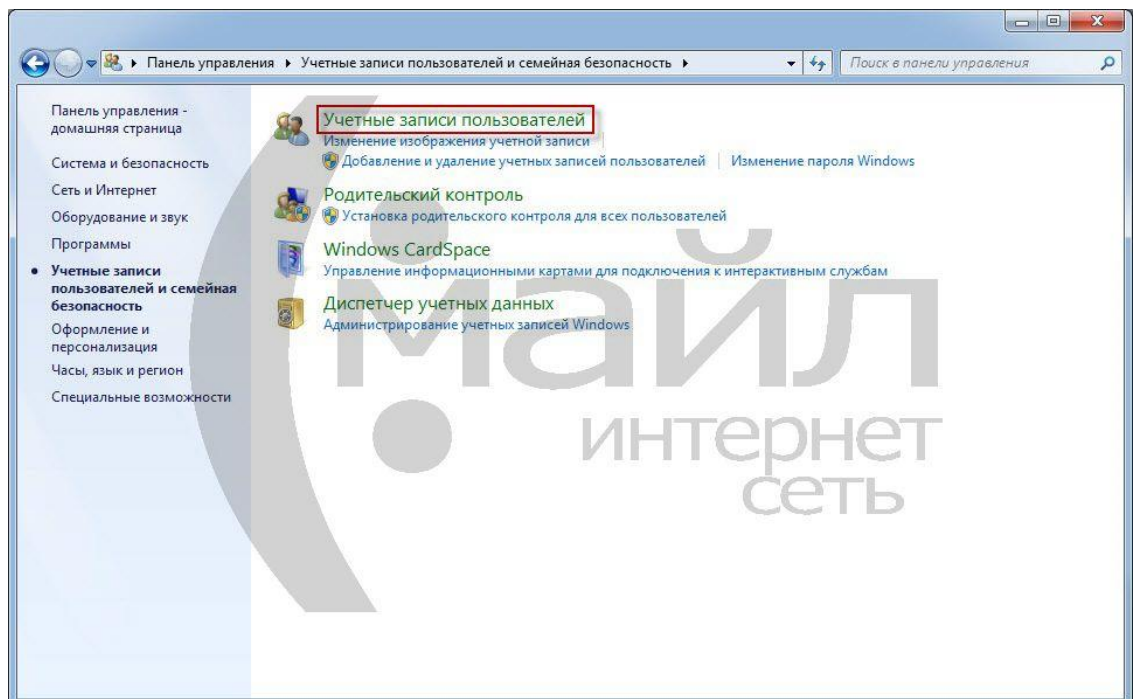


Рисунок 3. Панель управления – Учётные записи

Вначале Вам необходимо запретить доступ к Вашей учётной записи Windows, установив на неё пароль. Для этого:

4. Нажмите «Создание пароля своей учётной записи».

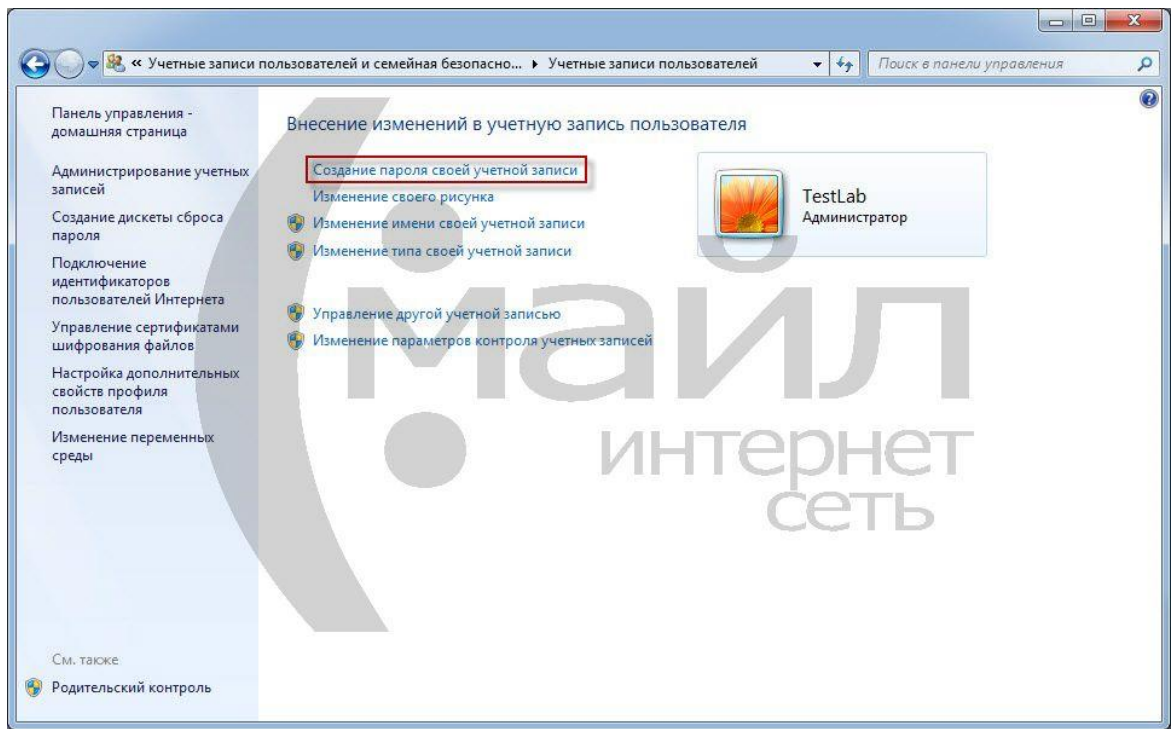


Рисунок 4. Учётная запись администратора

5. Придумайте и укажите в соответствующих полях пароль для Вашей учётной записи. Нажмите «Создать пароль».

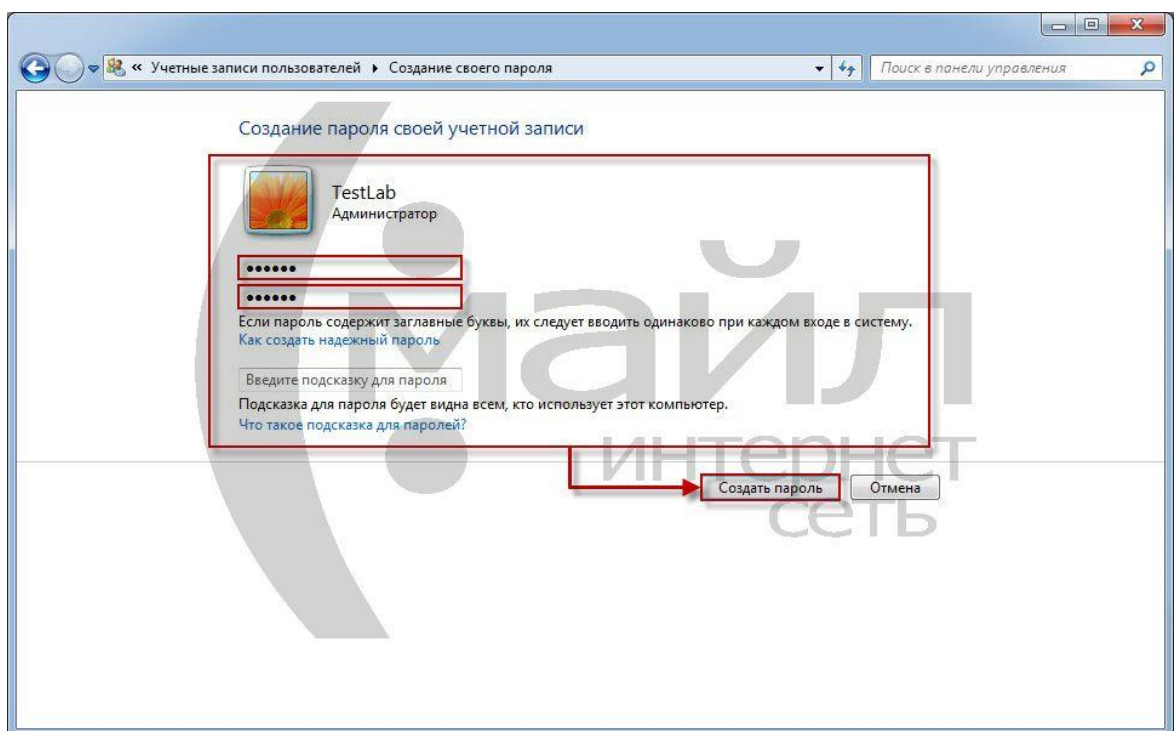


Рисунок 5. Установка пароля

Далее, если у ребёнка ещё нет собственной учётной записи, необходимо создать её. Для этого:

6. Нажмите «Управление другой учётной записью».

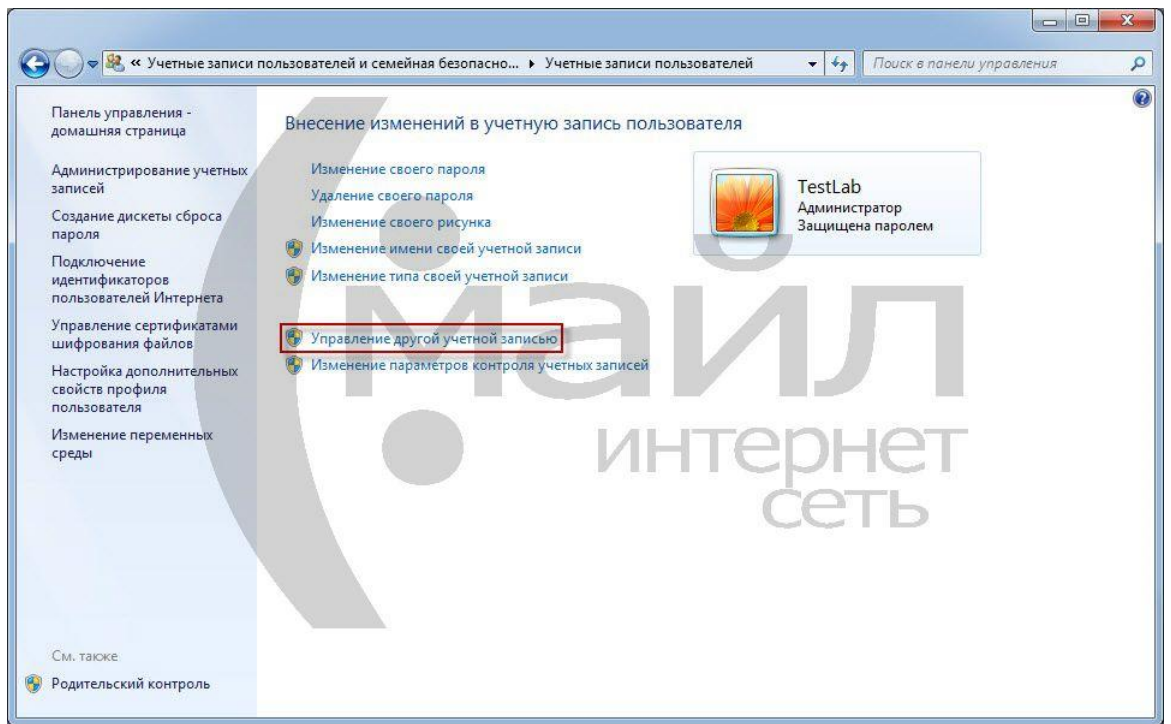


Рисунок 6. Управление другой учётной записью

7. Нажмите «Создание учетной записи».

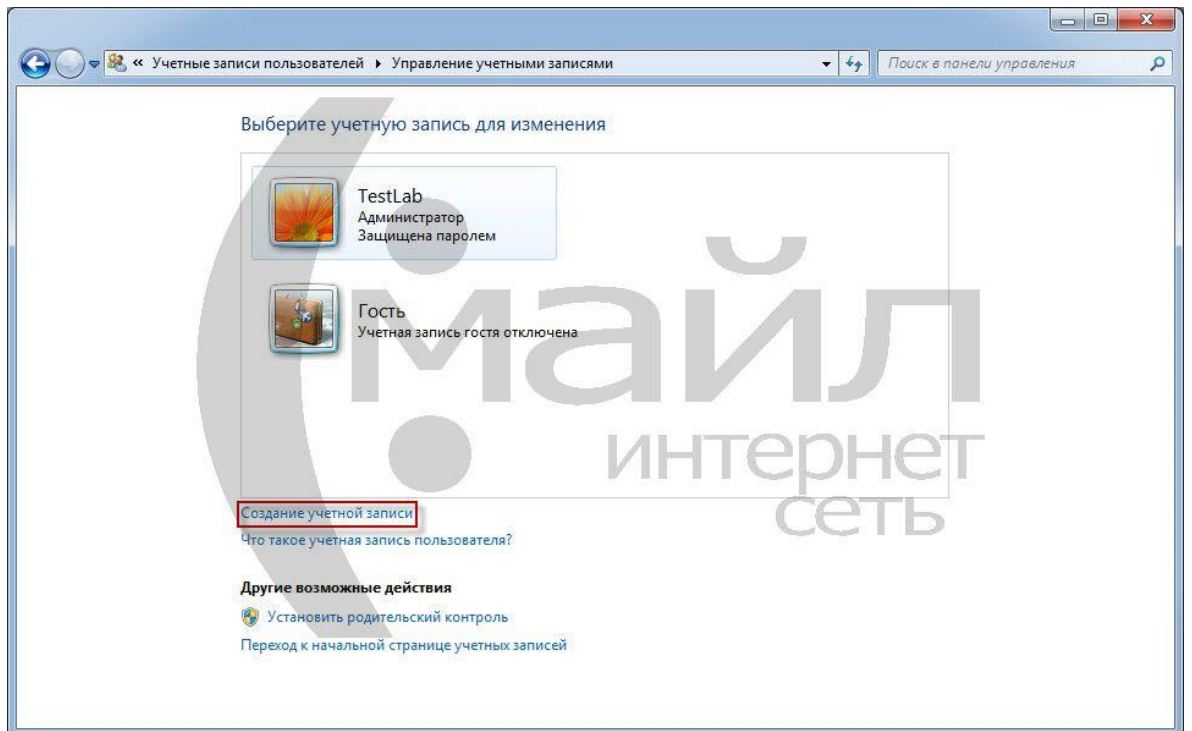


Рисунок 7. Список учётных записей

8. Укажите имя учётной записи и выберите тип «Обычный доступ» для неё. Нажмите «Создание учетной записи».

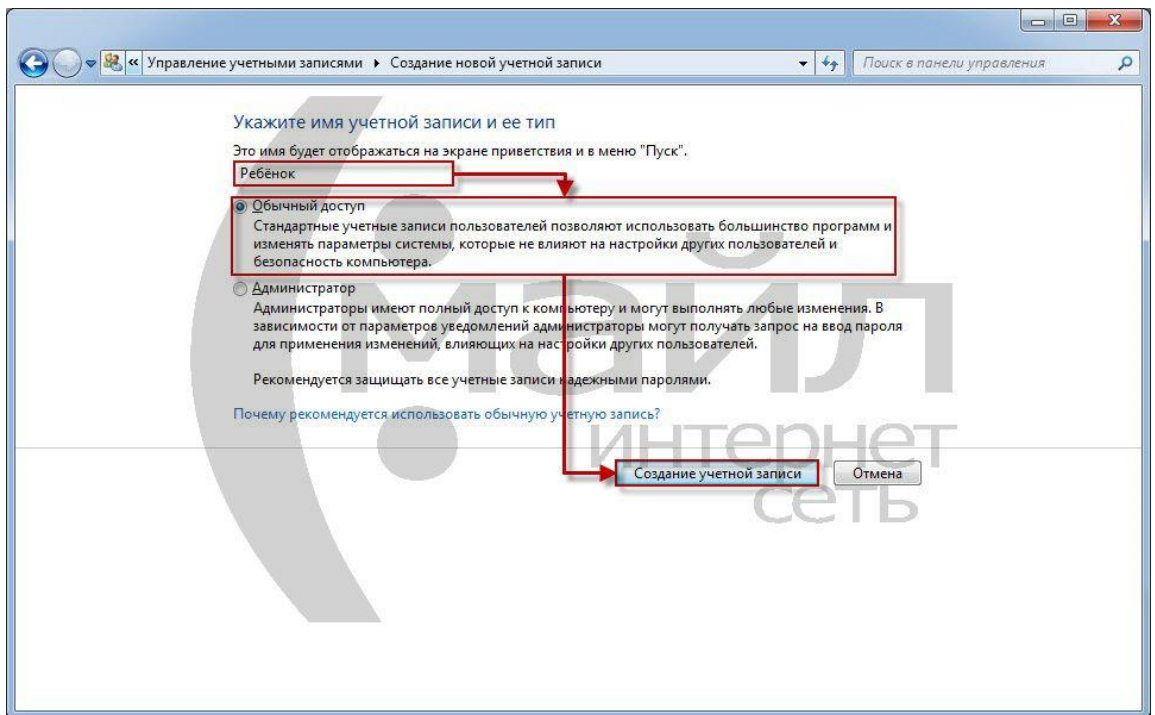


Рисунок 8. Создание новой учётной записи

Теперь необходимо включить и, затем, настроить родительский контроль:

9. Выберите учётную запись, для которой необходимо включить родительский контроль.

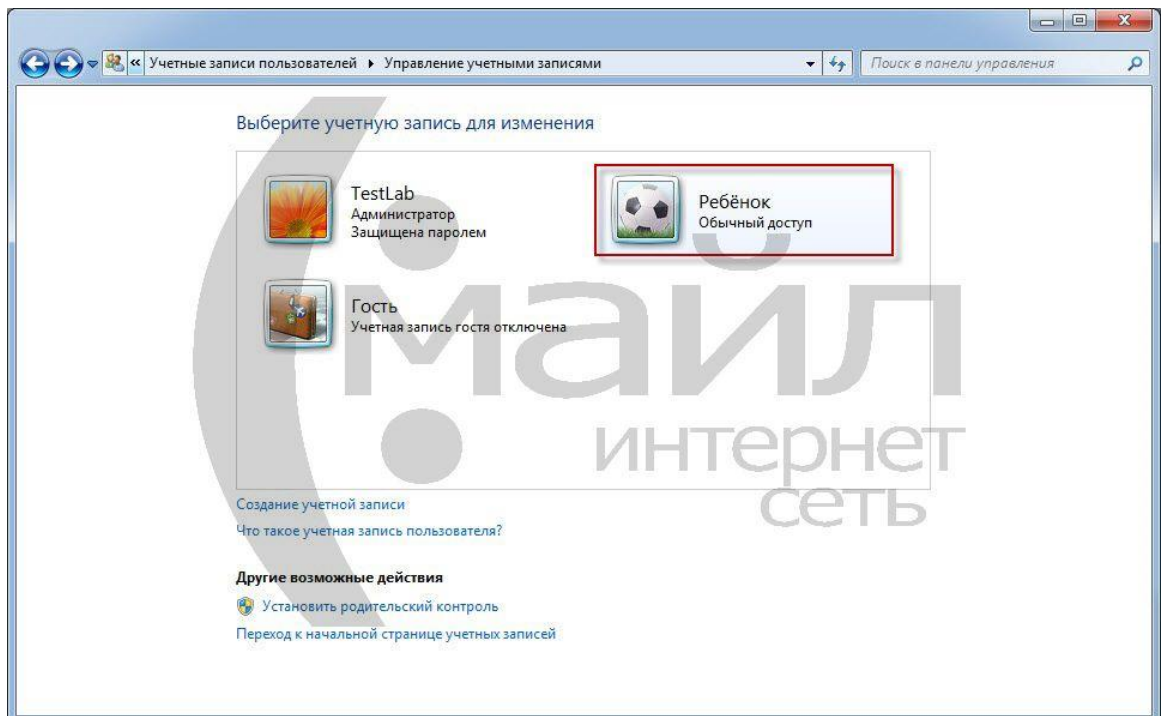


Рисунок 9. Выбор учётной записи

10. Нажмите «Установить родительский контроль».

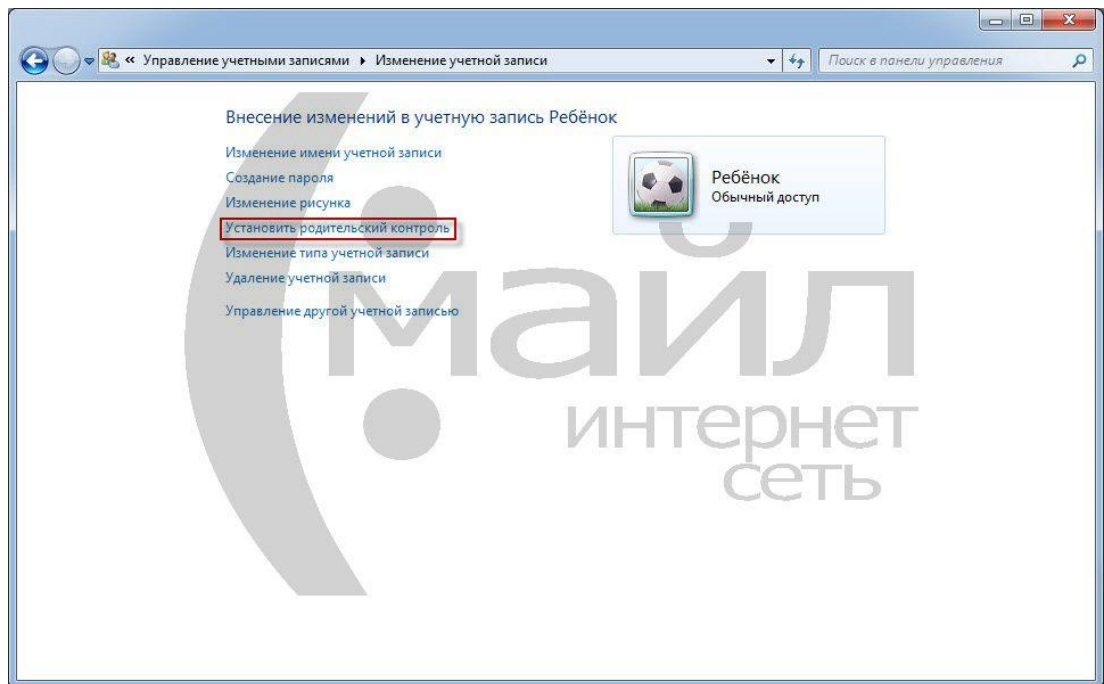


Рисунок 10. Управление учётной записью ребёнка

11. Выберите учётную запись, для которой необходимо включить родительский контроль.

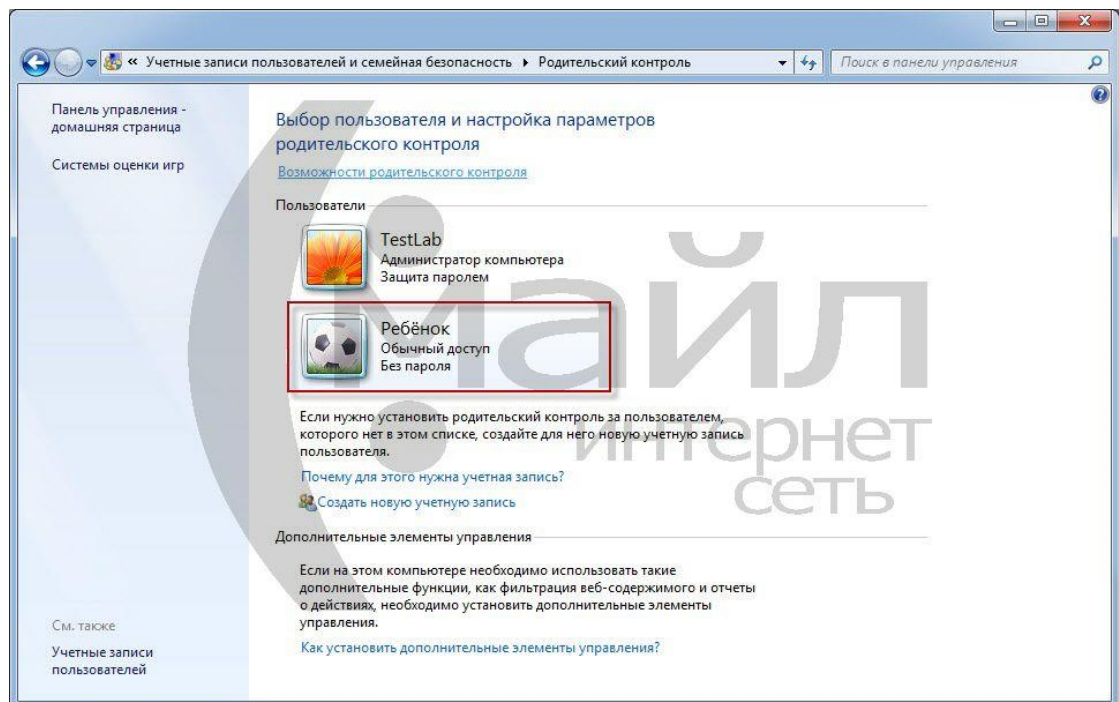


Рисунок 11. Включение родительского контроля

12. Выберите «Включить, используя текущие параметры», после чего нажмите на «Ограничения по времени».

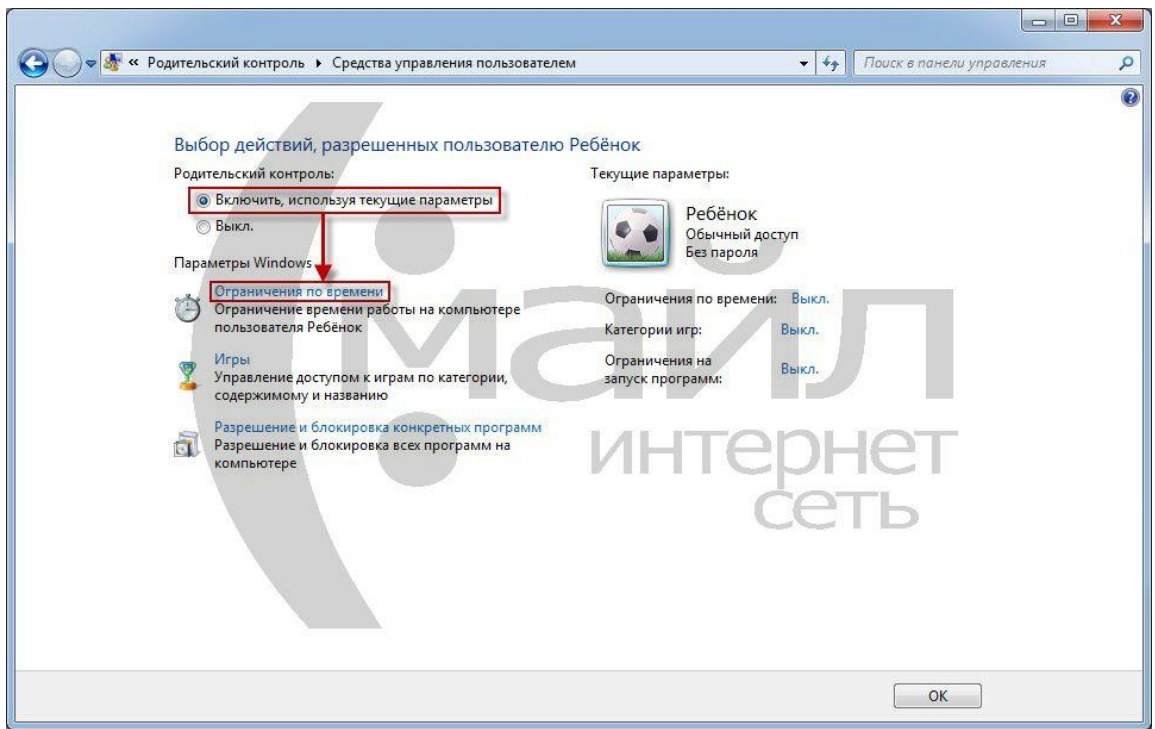


Рисунок 12. Управление учётной записью ребёнка

13. С помощью левой кнопки мыши укажите время, в которое необходимо запретить работу за компьютером для выбранной учётной записи. Нажмите «Ок».

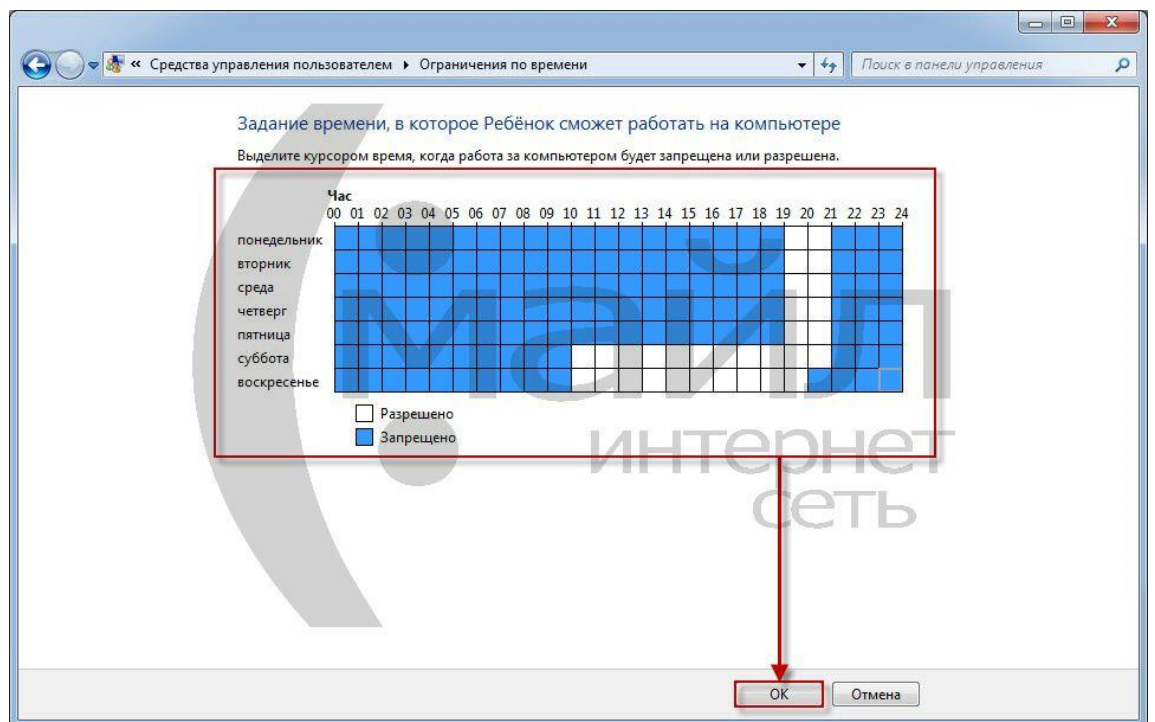


Рисунок 13. Ограничение по времени

14. Далее нажмите на «Игры».

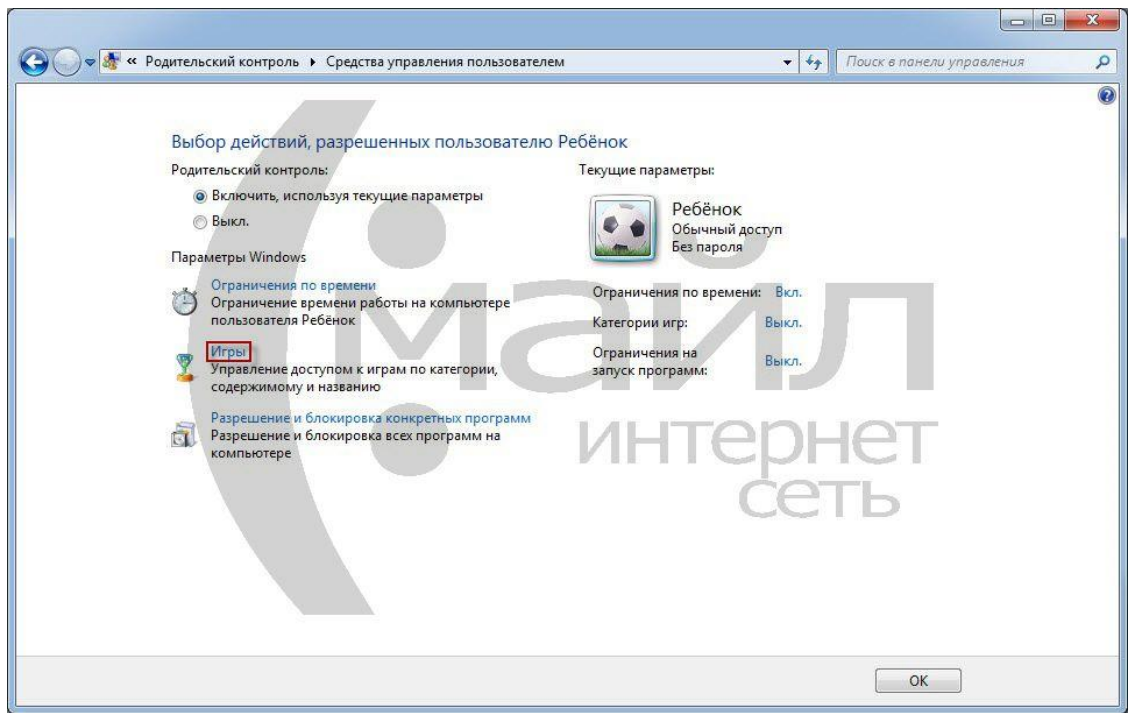


Рисунок 14. Управление учётной записью ребёнка

15. Укажите, «*Может ли Ребёнок запускать игры?*» Если да, то задайте категорию для разрешённых игр. При необходимости запретите или разрешите определённые игры. Нажмите «*Ок*».

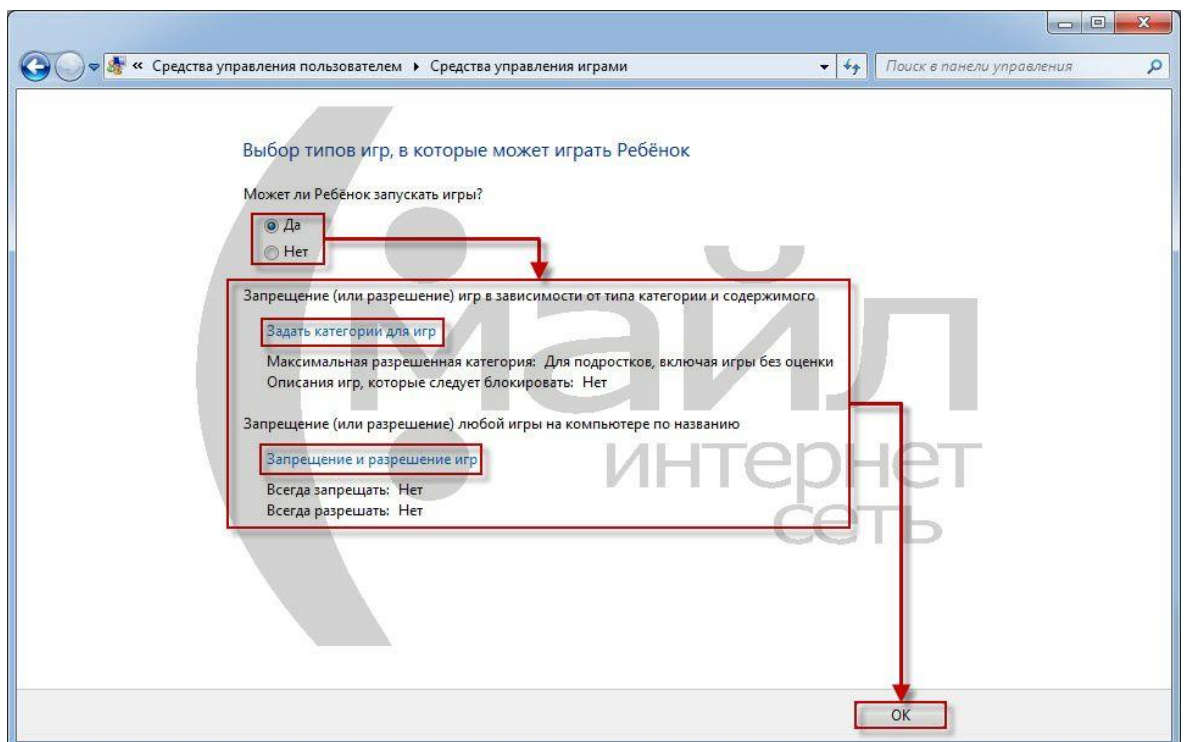


Рисунок 15. Управление играми

16. Нажмите «*Разрешение и блокировка конкретных программ*».



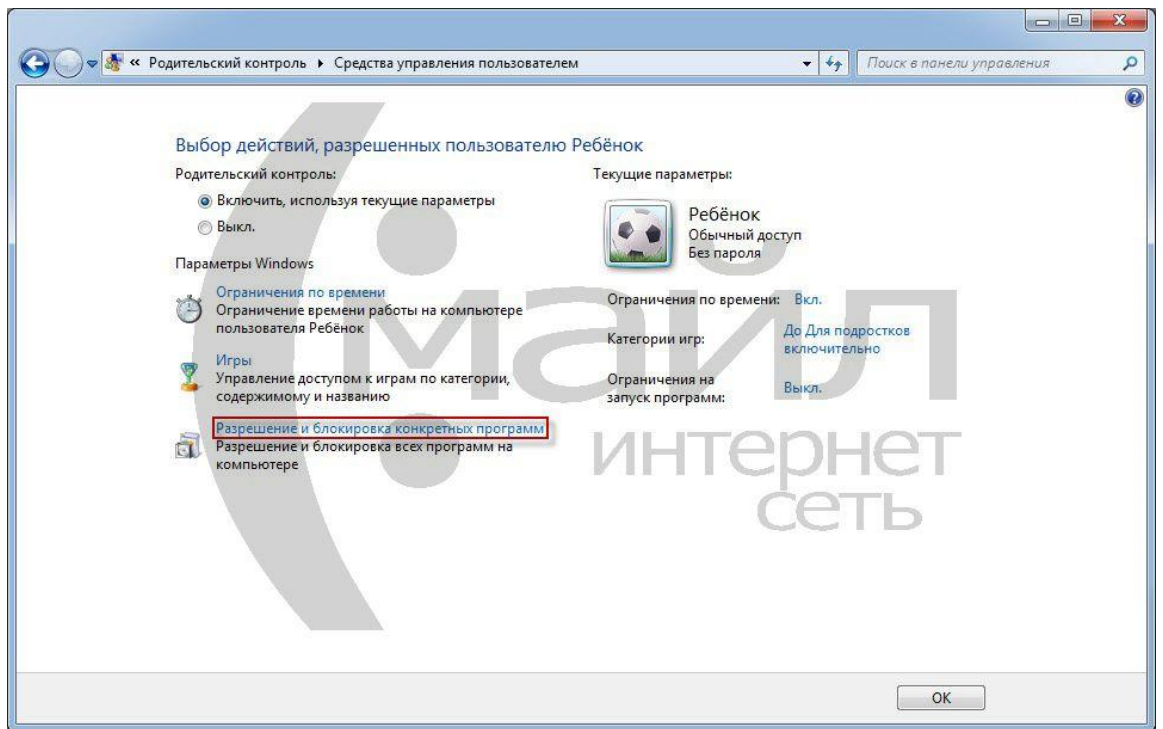


Рисунок 16. Управление учётной записью ребёнка

17. Укажите, может ли ребёнок использовать все программы и, если нет, укажите разрешённые программы. Нажмите «Ок».

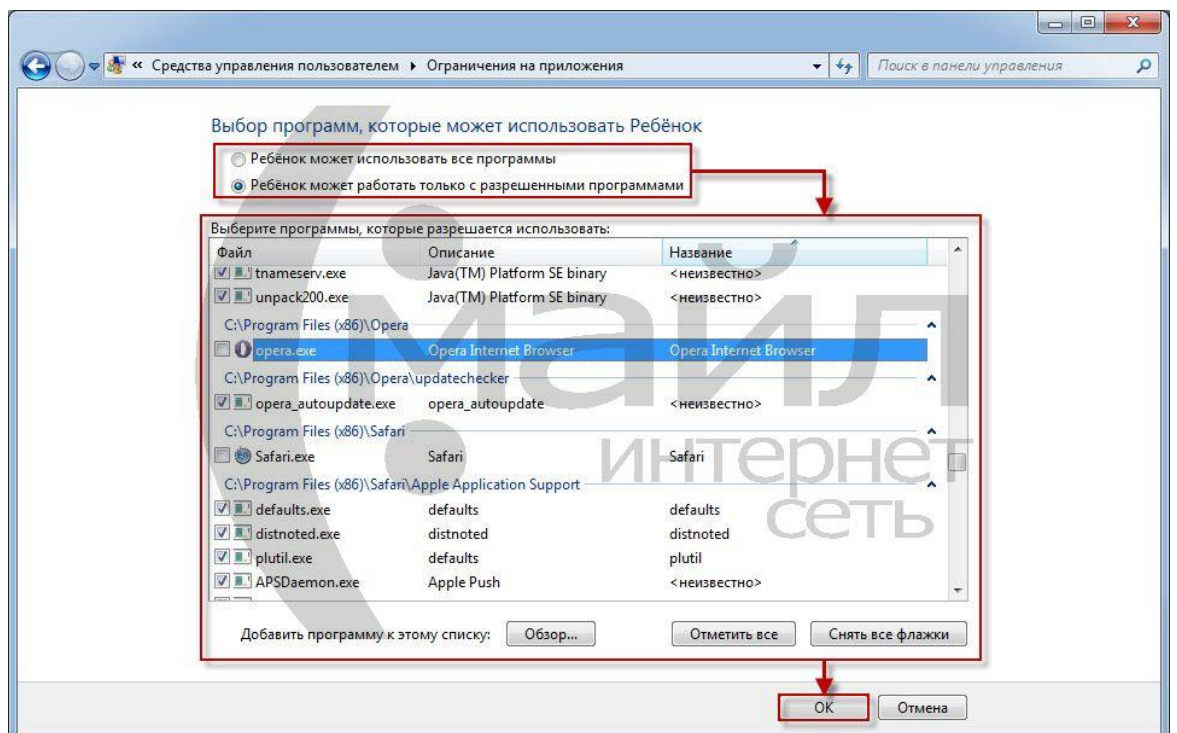


Рисунок 17. Управление программами

18. Нажмите «Ок».

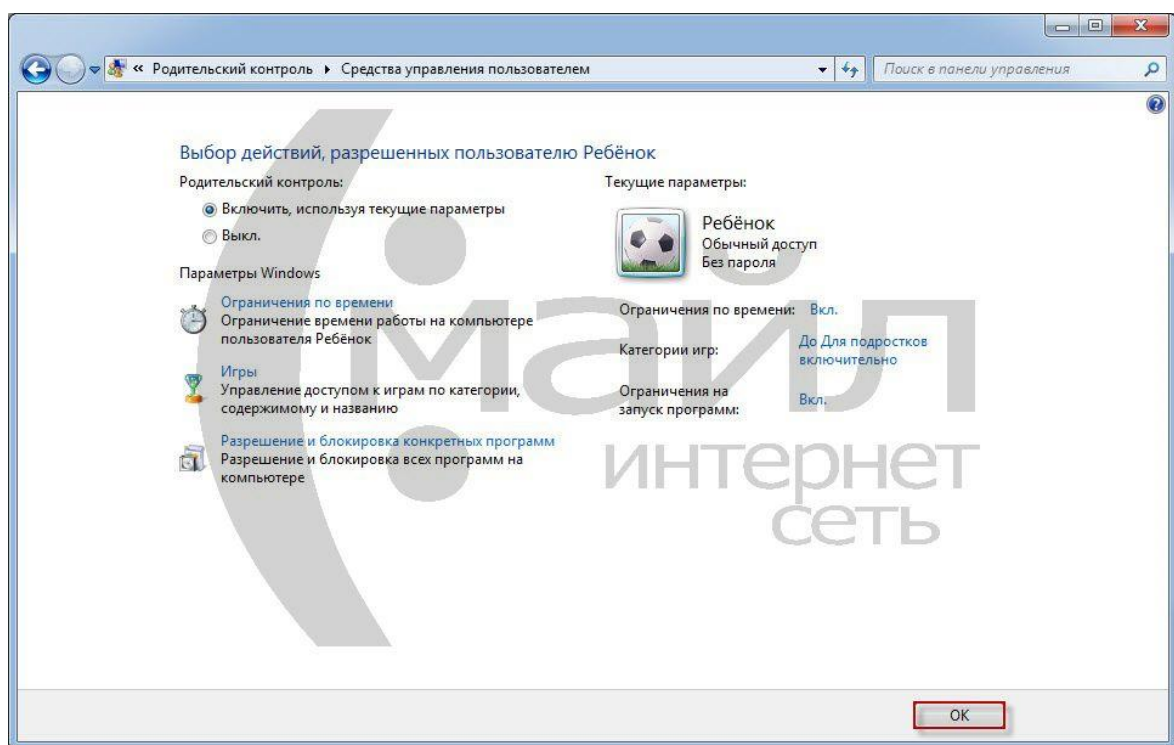


Рисунок 18. Завершение настройки родительского контроля

Родительский контроль настроен. Теперь, после запуска компьютера, для авторизации в системе Вам потребуется выбирать Вашу учётную запись. А Ваш ребёнок будет собственную учётную запись, ограниченную, установленными Вами, параметрами.

## Послесловие

Ограничение на запуск игр распространяется только на установленные лицензионные игры. В том случае, если в списке игр необходимая игра не отображается, её необходимо блокировать с помощью ограничения на запуск приложений.

Данный способ ограничения не является абсолютным, однако для обычного пользователя этого достаточно.